

249 000 €

Appartement à vendre

4 pièces

Surface : 72 m²

Surface séjour : 26 m²

Année construction : 1960

Exposition : Est ouest

Vue : Dégagée

Eau chaude : Collective

État intérieur : A rénover

Standing : Bourgeois

État immeuble : Bon

Prestations :

Double vitrage, Résidence sécurisée,
Calme, Porte blindée, Résidentiel, Parking
visiteurs

2 chambres

1 terrasse

1 salle de douche

1 toilette

1 garage

1 parking

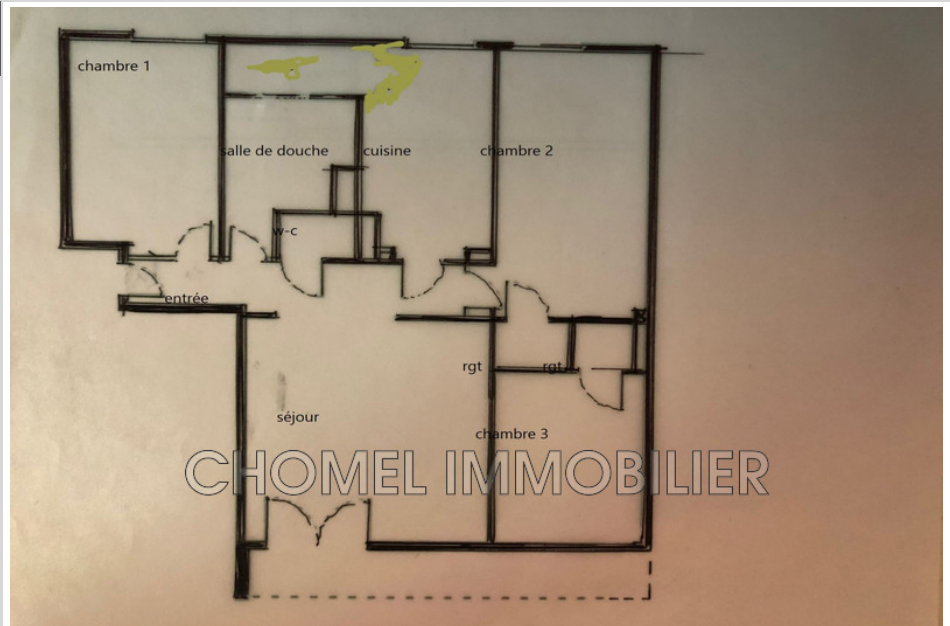
1 cave

Classe énergie (dpe) : D

Emission de gaz à effet de serre (ges) : D

Document non contractuel

29/04/2024 - Prix T.T.C



Appartement réf. 603V186A Lyon

Emplacement exceptionnel à 5 minutes de la Croix-Rousse

T3/4 situé à 5 minutes de l'Hopital et du Théâtre de la Croix-Rousse, à 8 minutes du métro Cuire (Ligne C).

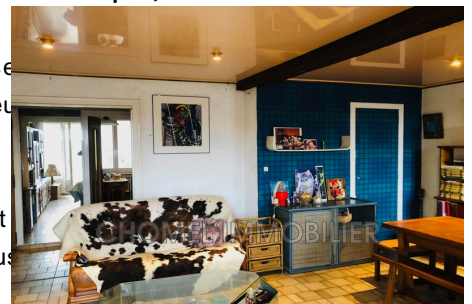
Situé au 2^{ème} étage (sans ascenseur) d'une petite copropriété de 1960, fermée, sécurisée; avec nombreux emplacements de parking libres au sein de la copropriété.

Cet appartement "dans son ju" est traversant Est-Ouest sans aucun vis à vis.

A l'Est se situe son double living (possibilité de créer une troisième chambre) qui donne sur son large balcon filant avec stores manuels.

A l'Ouest se trouvent les 2 chambres, une petite salle de douche et un w-c séparé puis la cuisine équipée avec son espace de rangement, idéal pour y installer le lave-linge. toutes ces pièces donnent sur des arbres Cyprès qui vous assureront paix et calme absolu.

Cet appartement est idéal pour un jeune couple;



Ecoles primaire et maternelle à deux pas de la résidence.

Une cave en sous-sol complète ce bien, ainsi qu'un espace commun pour garer les 2 roues.

Tél: 06 89 02 23 76 / 04 78 22 10 51 - marjolaine@chomel.immo

Possibilité d'acquies un box fermé situé en rez de chaussée pour 20 000€

Frais et charges :

Charges courantes annuelles 2 160 €

Bien en copropriété

