

185 000 €

Appartement à vendre

4 pièces

Surface : 83 m<sup>2</sup>

Surface séjour : 20 m<sup>2</sup>

Année construction : 1960

Exposition : Est ouest

Vue : Citadine

Eau chaude : Individuelle

État intérieur : Bon

État immeuble : Bon

Prestations :

Ascenseur, Double vitrage, Résidence sécurisée, Calme, Porte blindée, Résidentiel, Volets roulants électriques, Parking visiteurs

3 chambres

2 terrasses

1 salle de bain

1 toilette

1 cave

Classe énergie (dpe) : D

Emission de gaz à effet de serre (ges) : D

Document non contractuel

27/04/2024 - Prix T.T.C

Chomel.  
IMMOBILIER

EXCLUSIVITE



## Appartement réf. 603V66A Lyon

Marjolaine CHOMEL vous propose en exclusivité ce magnifique T4 traversant Est-Ouest, situé au 9<sup>ème</sup> étage d'un Immeuble classé du XX<sup>ème</sup> siècle.

Il se situe dans le nouveau quartier de la Duchère, quartier aéré, à 5 minute du métro Gare de Vaise, et des axes routiers principaux.

L'appartement offre de larges balcons à chacune de ses orientations. Il se compose d'un vaste séjour de 20 m<sup>2</sup> agrandie de sa cuisine américaine équipée avec vue dégagée sur Lyon et Fourvière; un bureau à sa droite peut jouer le rôle de troisième chambre.

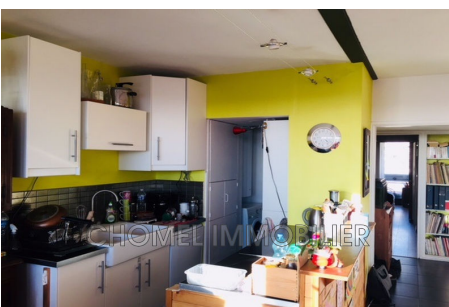
L'espace nuit se compose de deux chambres ( dont une de 18 m<sup>2</sup> ), donnant aussi sur un balcon-terrasse; d'une salle de bain et d'un w-c séparé; complète ce bien familial.

L'appartement est en très bon état, fenêtres en double vitrage de qualité, volets roulants; chauffage collectif par le sol.

Une cave en sous-sol complète ce bien.

Charges mensuelles: 196€;1000€ de Taxe foncière.

Contactez Marjolaine CHOMEL.



CHOMEL IMMOBILIER

Tél: 06 89 02 27 76 / 04 78 22 10 51- marjolaine@chomel.immo

Document non contractuel