

699 000 €

Dernier étage à vendre

6 pièces

Surface : 145 m²

Surface séjour : 40 m²

Année construction : 1997

Exposition : Sud ouest

Vue : Dégagée

Eau chaude : Individuelle électrique

État intérieur : A moderniser

Prestations :

Ascenseur, Double vitrage, Résidence sécurisée, Calme, Porte blindée, Résidentiel, Stores électriques

3 chambres

1 terrasse

2 salles de douche

2 toilettes

2 garages

1 parking

Document non contractuel

25/10/2020 - Prix T.T.C



Dernier étage réf. 603V133A Lyon

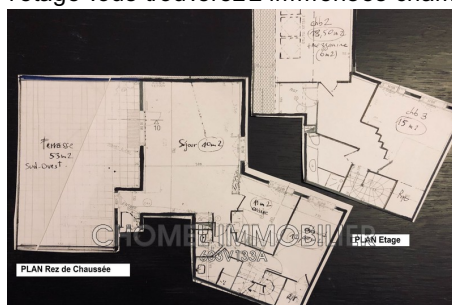
Marjolaine CHOMEL vous propose à la vente, en EXCLUSIVITÉ ce magnifique DUPLEX, situé au dernier étage d'une jolie copropriété des années 2000, donnant sur une terrasse sans vis-à-vis de 53 m².

Il se situe dans le quartier de plus en plus prisé du quai Joseph Gillet, au carrefour des 1,6 et 9ème arrondissement de LYON, avec ces berges de Saône aménagées, ses écoles, commerces et transports en communs en tous genre à proximité, métro, bus, station vélo'v.

L'appartement offre une surface habitable de 165 m² (145 carrez),

au premier niveau une pièce de vie de 40 m² avec cuisine semi-ouverte, le tout donnant sur la magnifique terrasse avec store pare-soleil.

Une chambre avec dressing, w-c séparé et salle de douche complète ce niveau, à l'étage vous trouverez 2 immenses chambres avec dressing, possibilité d'en créer



Charges courantes annuelles 3 240 €

Bien en copropriété

Tél: 06 89 02 27 76 / 04 78 22 10 51 - marjolaine@chomelimmobilier.com

60 lots dans la copropriété 699 000 € honoraires d'agence inclus

Document non contractuel